

Dell Wyse 5000 Series Thin Client

Wyse 5060

Quick Start Guide

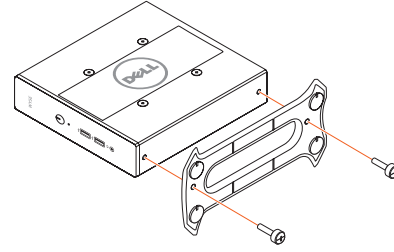
Gyors üzembe helyezési útmutató
Краткое руководство по началу работы
Hızlı Başlangıç Kılavuzu

מדריך הפעלה מהירה



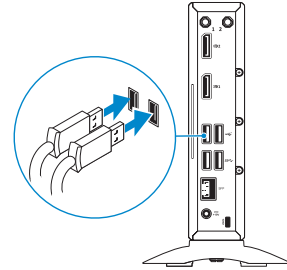
1 Install the stand

Szerelje fel az állványt
Прикрепите подставку
Standi takin
התקן את המעמד



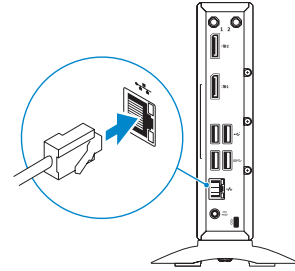
2 Connect the keyboard and mouse

Csatlakoztassa a billentyűzetet és az egeret
Подсоедините клавиатуру и мышь
Klavye ve farenin bağlanması
חבר את המקלדת ואת העכבר



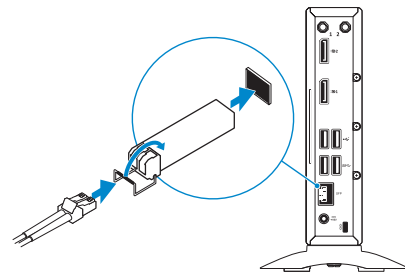
3 Connect the network interface

Csatlakoztassa a hálózati interfészt
Подключите сетевой интерфейс
Ağ arabirimini bağlayın
חבר את ממשק הרשת



RJ-45 interface
RJ-45 interfész
Интерфейс RJ-45
RJ-45 arabirimi
RJ-45 ממשק

Or | Vagy | или | Veya | או

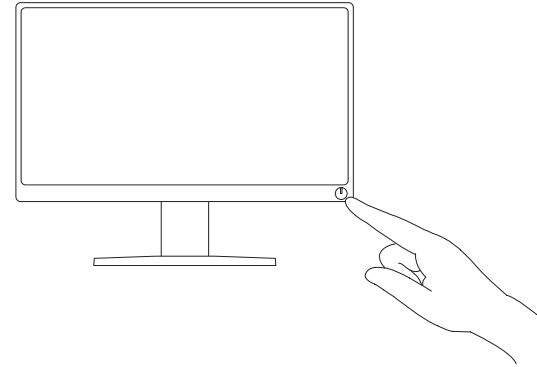
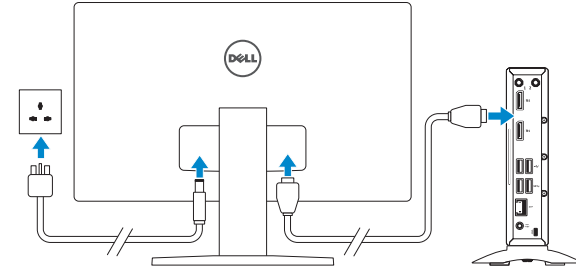


SFP Interface
SFP interfész
интерфейс SFP
SFP Arabirimi
SFP ממשק

- NOTE: To remove the SFP interface, rotate the latch and unplug it from its slot.
 - MEGJEGYZÉS: Az SFP interfész eltávolításához forgassa el a reteszt, és húzza ki a nyílásból.
 - ПРИМЕЧАНИЕ. Чтобы извлечь интерфейс SFP, поверните задвижку и вытащите интерфейс из слота.
 - NOT: SFP arabirimini çıkarmak için mandalı döndürün ve yuvasından çıkarn.
- הערה: כדי להסיר את ממשק SFP, סובב את התפס ונתק אותו מהחריץ.

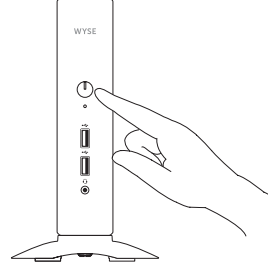
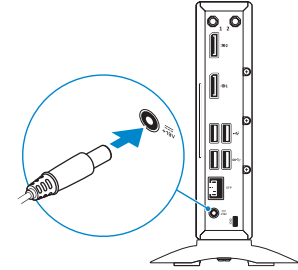
4 Connect the display and press the power button

Csatlakoztassa a kijelzőt, majd nyomja meg a bekapcsológombot
Подключите дисплей и нажмите кнопку питания
Ekranı bağlayın ve güç düğmesine basın
חבר את הצג ולחץ על לחצן ההפעלה



5 Connect the power cable and press the power button

Csatlakoztassa a tápkábelt, majd nyomja meg a bekapcsológombot
Подсоедините кабель питания и нажмите кнопку питания
Güç kablosunu takıp güç düğmesine basın
חבר את כבל החשמל ולחץ על לחצן ההפעלה



Product support and manuals

Terméktámogatás és kézikönyvek

Поддержка и руководства по продукту

Ürün desteği ve kılavuzlar

תמיכה ומדריכים למוצר

Contact Dell

Kapcsolatfelvétel a Dell-lel | Связаться с Dell

Dell ile iletişime geçin | **יצירת קשר עם Dell**

Regulatory and safety

Előírások és biztonság | Нормативные требования

и безопасность | Düzenleme ve güvenlik | תוח'טבו הניקת

Regulatory model

Előírásoknak való megfelelési modell | Нормативная модель

Düzenleme modeli | **דגם תקינה**

Regulatory type

Előírásoknak való megfelelés típusa | Нормативный тип

Düzenleme türü | **סוג תקינה**

Computer model

Számítógépmoделl | Модель компьютера

Bilgisayar modeli | **דגם המחשב**

dell.com/support

dell.com/support/manuals

dell.com/contactdell

dell.com/regulatory_compliance

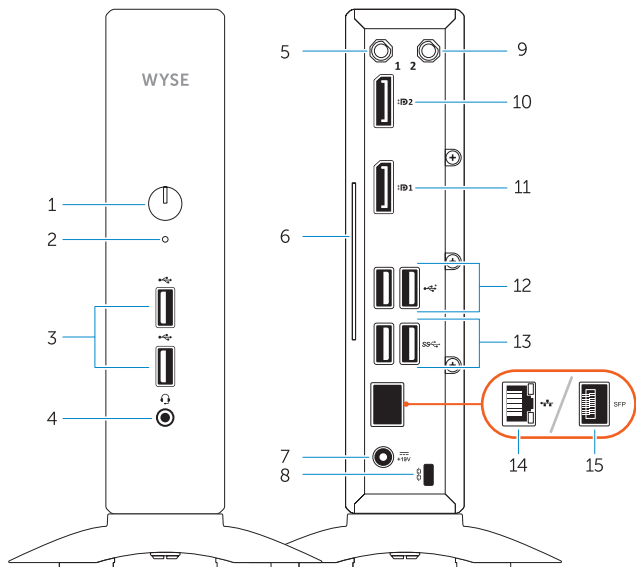
N07D

N07D001

Wyse 5060

Features

Jellemzők | Особенности | Özellikler | תכונות



1. Power button/Power light
2. Activity light
3. USB 2.0 port (2)
4. Headset port
5. Wireless antenna port (optional)
6. Product information tag
7. +19V Power port
8. Security-cable slot
9. Wireless antenna port (optional)
10. DisplayPort
11. DisplayPort
12. USB 2.0 port (2)

13. USB 3.1 Gen 1 port (2)
14. Network port, 10/100/1000 Base-T interface (optional)
15. SFP interface (optional)

1. Кнопка питания/индикатор питания
2. Индикатор активности
3. Два порта USB 2.0
4. Порт для наушников
5. Порт антенны беспроводной связи (дополнительный)
6. Паспортная табличка
7. Порт питания +19 В
8. Слот для защитного троса
9. Порт антенны беспроводной связи (дополнительный)
10. DisplayPort
11. DisplayPort
12. Два порта USB 2.0

13. Два порта USB 3.1 Gen 1
14. Сетевой порт, интерфейс 10/100/1 000 Base-T (дополнительно)
15. Интерфейс SFP (дополнительно)

13. שתי יציאות USB 3.1 Gen 1 מדור ראשון
14. יציאת רשת, ממשק 10/100/1000 Base-T (אופציונלי)
15. ממשק SFP (אופציונלי)

1. לחצן הפעלה/נורית הפעלה
2. נורית פעילות
3. שתי יציאות USB 2.0
4. יציאת אוזניים
5. יציאה לאנטנה אלחוטית (אופציונלי)
6. תג המידע על המוצר
7. יציאת חשמל של +19 וולט
8. חריץ לכבל אבטחה
9. יציאה לאנטנה אלחוטית (אופציונלי)
10. DisplayPort
11. DisplayPort
12. שתי יציאות USB 2.0

1. Tápellátás gomb/tápellátás jelzőfény
2. Működésjelző fény
3. USB 2.0 port (2)
4. Headsetport
5. Vezeték nélküli antenna port (opcionális)
6. Termékinformációs címke
7. +19 V-os tápcsatlakozó
8. Biztonsági kábel nyílása
9. Vezeték nélküli antenna port (opcionális)
10. DisplayPort
11. DisplayPort
12. USB 2.0 port (2)

13. USB 3.1 Gen 1 port (2)
14. Hálózati port, 10/100/1000 Base-T interfész (opcionális)
15. SFP interfész (opcionális)

1. Güç düğmesi/Güç ışığı
2. Etkinlik ışığı
3. USB 2.0 bağlantı noktası (2)
4. Mikrofonlu kulaklık bağlantı noktası
5. Kablosuz anten bağlantı noktası (isteğe bağlı)
6. Ürün bilgileri etiketi
7. +19V Güç bağlantı noktası
8. Güvenlik kablosu yuvası
9. Kablosuz anten bağlantı noktası (isteğe bağlı)
10. DisplayPort
11. DisplayPort
12. USB 2.0 bağlantı noktası (2)

13. USB 3.1 Gen 1 bağlantı noktası (2)
14. Ağ bağlantı noktası 10/100/1000 Base-T arabirimi (isteğe bağlı)
15. SFP arabirimi (isteğe bağlı)



2017-05